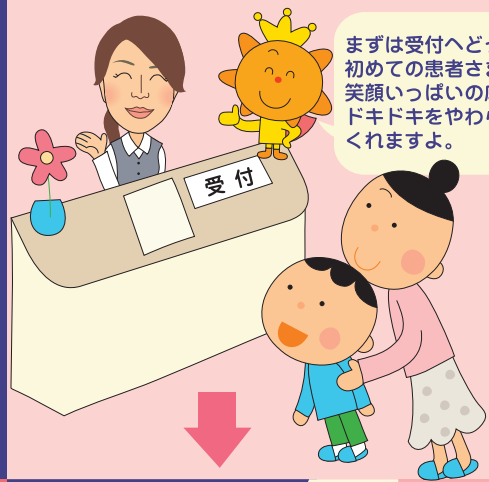


かつらぎ briller 歯科医院へ



まずは受付どうぞ。初めての患者さまでも笑顔いっぱいの対応でドキドキをやわらげてくれますよ。

真美ヶ丘幹線をまっすぐ北へESSOをすぎて右手に青い看板が見えてきます。院前の駐車スペースは15台分あります。

かつらぎ歯科医院に着いたわよ！

わー！ペンションみたい〜

あれ！？むし歯かな？

かつらぎ歯科医院へ行きましょう

目指すもの かつらぎ歯科医院が

私たちは、患者様が一生、ご自身の歯で食事ができ、健康で白い歯を保ち快適な生活を送っていただけるように予防を重視し、啓蒙推進していきます。

私たちの幸せは皆様の輝いた笑顔に出会うことです。

『briller』（ブリエ）というのはフランス語で輝くという意味があり、当医院ではその輝きを皆様に発信できる“場”でありたいと考えています。

口腔疾患で失われた健康を回復し取り戻して

いただけるように、安心・安全・最高の治療が行なえるように努めてまいります。

当院はあなたのホームドクターを目指します

初診カウンセリング 15分

問診票にご記入していただきます。その後、症状や治療に関してのご要望等に直接お伺いいたします。

トリートメントコーディネーターが不安な事や、気になる事、なんでも聞いてくれますよ！



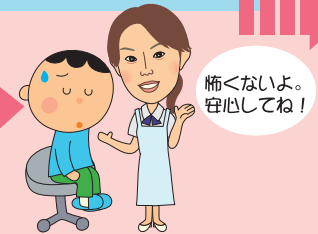
基本検査 15分

歯型、写真などをとります。（レントゲン撮影など）



緊急処置 約30分

緊急性がある場合、その部分の治療をまず最初に行います。



次回時、検査カウンセリング

初診時の検査結果をわかりやすく説明いたします



え〜！これがほくのガイコツ？

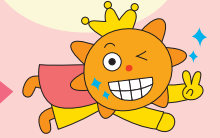
診断

治療方針、治療期間までを説明します

では、ご説明いたします

治療開始

いよいよ治療が始まります。



三ヶ月後

治療の際思ったこと等をお話下さい。



治療の感想、当医院への要望

治療終了後、終前カウンセリング

大丈夫ですよ〜

